

Srdečně Vás zveme na sympozium firmy CARDION s.r.o.

U KONCE S DECHEM, POMŮŽE MI MŮJ NOVÝ PŘÍTEL?

Ve spolupráci s CKTCH Brno

Úterý 14. 5. 2019 • 11:10 – 12:40

XXVII. sjezd ČKS, Brno, sál MORAVA (pavilon A3)

Předsedající: P. Němec (Brno)

- 11:10 **U konce s dechem – když farmakologická léčba nestačí**
/ J. Krejčí (Brno)
- 11:25 **Když srdce nemůže, pumpa mu pomůže aneb typy**
mechanických srdečních podpor / P. Fila (Brno)
- 11:40 **Stručný návod k chirurgické technice** / V. Horváth (Brno)
- 11:55 **Můj nový přítel – každý začátek je těžký** / I. Pařenicová (Brno)
- 12:10 **Můj nový přítel – když nám spolu je/není doma dobře**
/ H. Bedáňová (Brno)
- 12:25 **Ambulantní péče mimo transplantační centrum –**
dáme hlavy dohromady / M. Lazárová (Olomouc)

cardion

zdravotnická technika

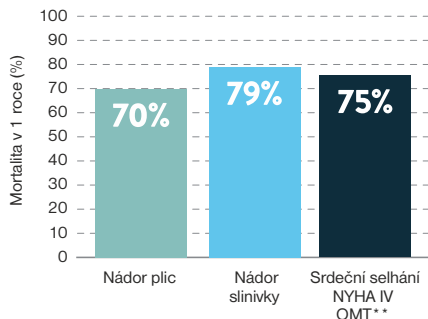


www.cardion.cz

POKROČILÉ SRDEČNÍ SELHÁNÍ

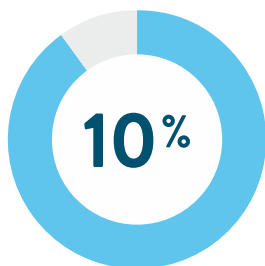
je po nádorových onemocněních nejčastější příčinou úmrtí

Mortalita u pacientů se srdečním selháním v třídě NYHA IV je po 1 roce stejná jako u agresivních nádorů:

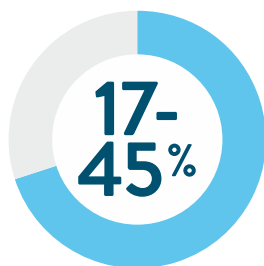


** OMT = Optimální medikamentózní terapie

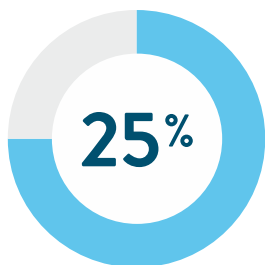
NÁSLEDKY PRO OSOBY S AKUTNÍM SRDEČNÍM SELHÁNÍM:



PŘIBLIŽNĚ 1 Z 10 PACIENTŮ HOSPITALIZOVANÝCH PRO AKUTNÍ SRDEČNÍ SELHÁNÍ ZEMŘE V NEMOCNICI



17 - 45 % PACIENTŮ PŘIJATÝCH DO NEMOCNICE ZEMŘE DO 1 ROKU



PŘIBLIŽNĚ 1 ZE 4 PACIENTŮ SE DO NEMOCNICE VRACÍ DO MĚSÍCE OD PROPUŠTĚNÍ



PŘIBLIŽNĚ 1 ZE 2 PACIENTŮ ZEMŘE DO 5 LET